



16 novembre 2015

L'eredità di EXPO, la consulenza, la sostenibilità

Coniugazione dell'Etico con
l'Economico

Etico ed Economico sono da sempre un unico nucleo

Nel Secolo dei Lumi l'Economia si formalizza:

- 1759 A. Smith «La teoria dei sentimenti morali»
- 1765 A. Genovesi «Lezioni di commercio o sia di economia civile»
- 1776 A. Smith «La ricchezza delle Nazioni»

Etico ed Economico confliggono dagli anni '80

M. Friedman «Capitalismo e Libertà»

Liberismo anziché Liberalismo



Individuo



Capitalismo



Relazioni



Economia

PLEF

Nel 2003 nasce con 8 uomini di
impresa preoccupati dall'idea che
le imprese fossero sempre più
lontane dal mercato
e condizionate dalla finanza

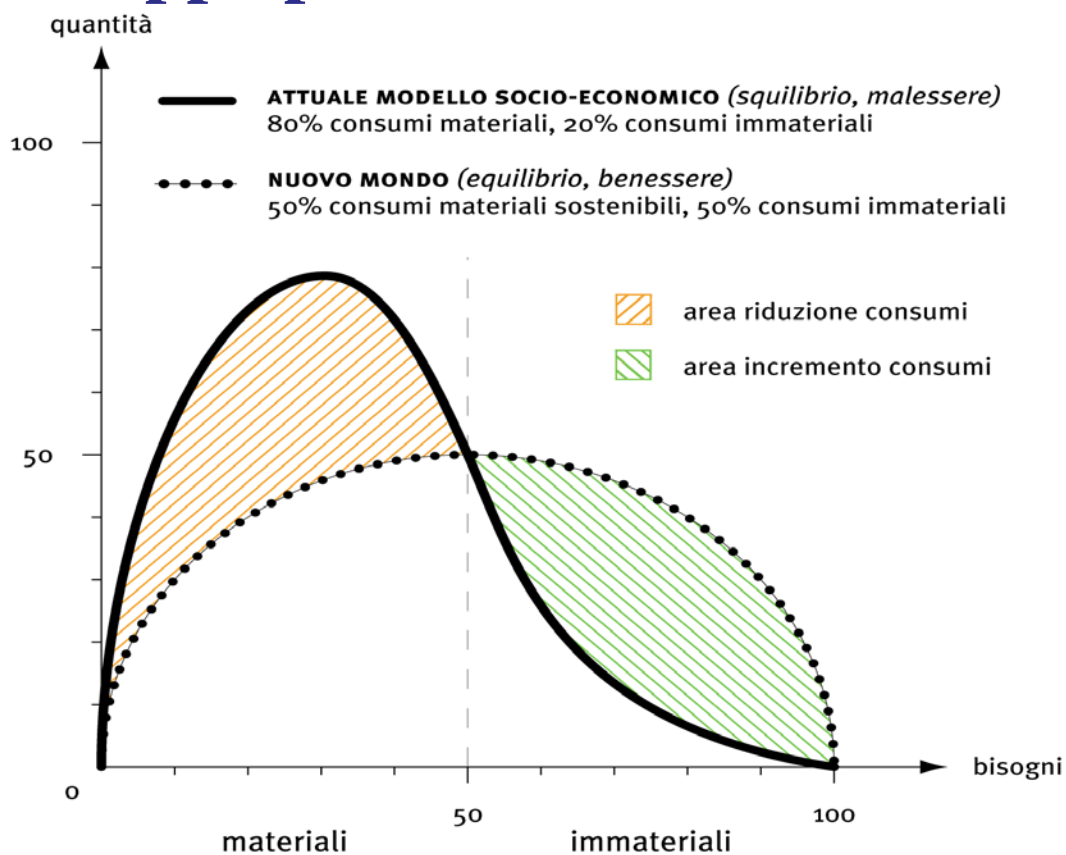
PLEF

PLEF nel 2010 propone il modello della
«**Soluzione Possibile**»:

- Sostenibilità come Vincolo pervasivo
- Valore Aggiunto come Obiettivo delle imprese
- Partecipazione e bio-imitazione come

PLEF

Sviluppo per trasformazione di bisogni



Fattori:

- Risorse umane
- Immateriali
- Posizionamento Strategico Sostenibile

**Lo Sviluppo per trasformazione di
bisogni supera la dicotomia tra crescita e
decrecita**

ed è per noi espressione del:

«SENSO RITROVATO»

Il Senso Ritrovato in EXPO

Progetto culturale proposto a Fondazione
Triulza

per dimostrare che

«IL CAMBIAMENTO *il senso ritrovato* POSSIBILE»
The global shift is possible



Il Senso Ritrovato in EXPO

sponsor

CURTI, STAFER, VIAGGI ERBACCI, ZEROCENTO e MPR saranno presenti in qualità di SPONSOR del progetto "Il Senso Ritrovato" di PLEF (Planet Life Economy Foundation - Onlus), Participant del Padiglione della Società Civile – Cascina Triulza, di **EXPO 2015**



CURTI
CURTI COSTRUZIONI MECCANICHE S.p.A.

recuperare e non sprecare

Impresa metalmeccanica operante nei settori delle macchine automatiche e del packaging



STAFER
SYSTEMS AND SOLUTIONS FOR YOUR ROLLING SHUTTERS

responsabilità imprenditoriale

Impresa leader nella progettazione e fabbricazione di sistemi per la movimentazione di avvolgibili e tende da sole



VIAGGI ERBACCI
tu nel mondo

valorizzazione del territorio

Impresa di trasporto pubblico/privato e turismo sostenibile



Zerocento
Cooperativa Sociale ONLUS

la persona al centro

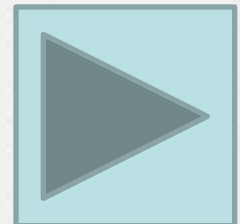
Cooperativa di servizi educativi e socio-assistenziali



mpr
comunicazione Integrata

la comunicazione che unisce

Agenzia di comunicazione integrata



plef

planet life economy foundation

Il Senso Ritrovato in EXPO

IL PROGRAMMA DEGLI EVENTI CON I 12



Il Senso Ritrovato in EXPO

EVENTO	PARTECIPANTI	OPINIONI RACCOLTE
Giornata dell'Economia	76	400
Giornata della Comunità	37	835
Giornata della Salute	87	230
Giornata dell'Ambiente	37	533
Giornata del Lavoro	50	134
Giornata della Città	58	374
Giornata della Pace	101	326
Giornata della Filatelia	39	672
Giornata del Turismo	62	902
Giornata dell'Arte	74	510
Giornata della Finanza	52	1357
Giornata della Nuova Imprenditoria	51	1187

Totale

raccolte: 7460

Il Senso Ritrovato in EXPO

IL LAVORO DELL'UOMO, IL LAVORO DEL CONSULENTE DI MANAGEMENT PER LA

ORE 11,00

Inizio lavori

Sara Cirone, STAFER S.p.A, Vicepresidente PLEF

Presentazione d'apertura del progetto *Senso Ritrovato*

Giuseppe Bruni, CMC, Presidente Apco

Saluto di Benvenuto "Il lavoro dell'uomo, il lavoro del consulente di management per la sostenibilità

Giovanni De Paola, CMC

Presentazione dell'evento e intervento introduttivo

Francesco D'Aprile, CMC, Past President ICMCI

Sostenibilità, la nuova frontiera della consulenza di management

Anna Bortoluzzi, CMC

La sostenibilità è un dovere che genera competitività e convenienze

Galina Artyukhina, CMC

Change in our societies, In the management of our economies, In our relationship with our one and only planet

Carmine Lamanna, Direttore relazioni esterne

DNV GL

Dall'Impronta Ambientale all'Impronta Sociale: la Social Footprint - Product Social Identity

ORE 11,01

Iniziativa: lavoro a presenza

ORE 15,00

Ripresa lavori: case history illustrate da video

Carlo Drago, **Domenico Raguseo**, IBM

L'efficientamento energetico delle Smart City

Galina Artyukhina, CMC, Kazakhstan

Sustainability. From the University to the bank and the factory

Antonio Lazzari, Impronte-Kirekò

Città intelligenti e inclusive: la progettazione effettivamente partecipata

Alessandra Benini, FaceCUP

Smile drink, look better. Italian Stylish

Massimiliano Spectale, CMC e **Angelo Aronica**

La Consulenza di Management a supporto dell'efficientamento e della sostenibilità

Anna Bortoluzzi, CMC

Ecco il settore auto così sarà sostenibile!

Claudio Barella, CMC

Una grande esperienza di sostenibilità per la vita: Life Sciences, la nuova diagnostica

ORE 17,30

Fine lavori e visita ai Padiglioni di Expo

Il Senso Ritrovato in EXPO

GIORNATA APCO – Votazione dei partecipanti

	Interessante	Originale	Utile
PRIMA DEL WORKSHOP	7,40	7,00	7,80
DOPO IL WORKSHOP	7,70	7,20	7,60

Il Senso Ritrovato in EXPO

RISULTATI COMPARATI 12 EVENTI

Interesse dopo l'evento (da 1 a 10)

NEXT	7,75
AIQUAV	8,13
SICC	7,70
GSSEP	8,75
APCO	7,70
OPEN HOUSE	8,40
RONDINE	8,50
CIFT	8,33
ONMEST	7,85
WOMEN4ART	8,28
LAMA	7,43
THE HUB	8,07
<i>Media ponderata</i>	8,08

Il Senso Ritrovato in EXPO

RISULTATI COMPARATI dei 12 sondaggi
(da 1 a 10)

	HAPPY or NOT indice di consenso
NEXT - Ci credi nella democrazia del portafoglio?	7,4
AIQUAV - Quanto serve misurare la qualità della vita?	7,9
SICC- I prodotti cosmetici gradevoli contribuiscono alla salute della persona?	6,6
GSSEP- L'innovazione tecnologica consentirà la crescita della produzione agroalimentare e agroenergetica, rispettando biodiversità e sostenibilità sociale economica e istituzionale?	6,9
APCO - Le imprese hanno bisogno dei consulenti per orientarsi verso la Sostenibilità?	7,7
OPEN HOUSE - Gli architetti quanto hanno contribuito a migliorare la vostra città?	6

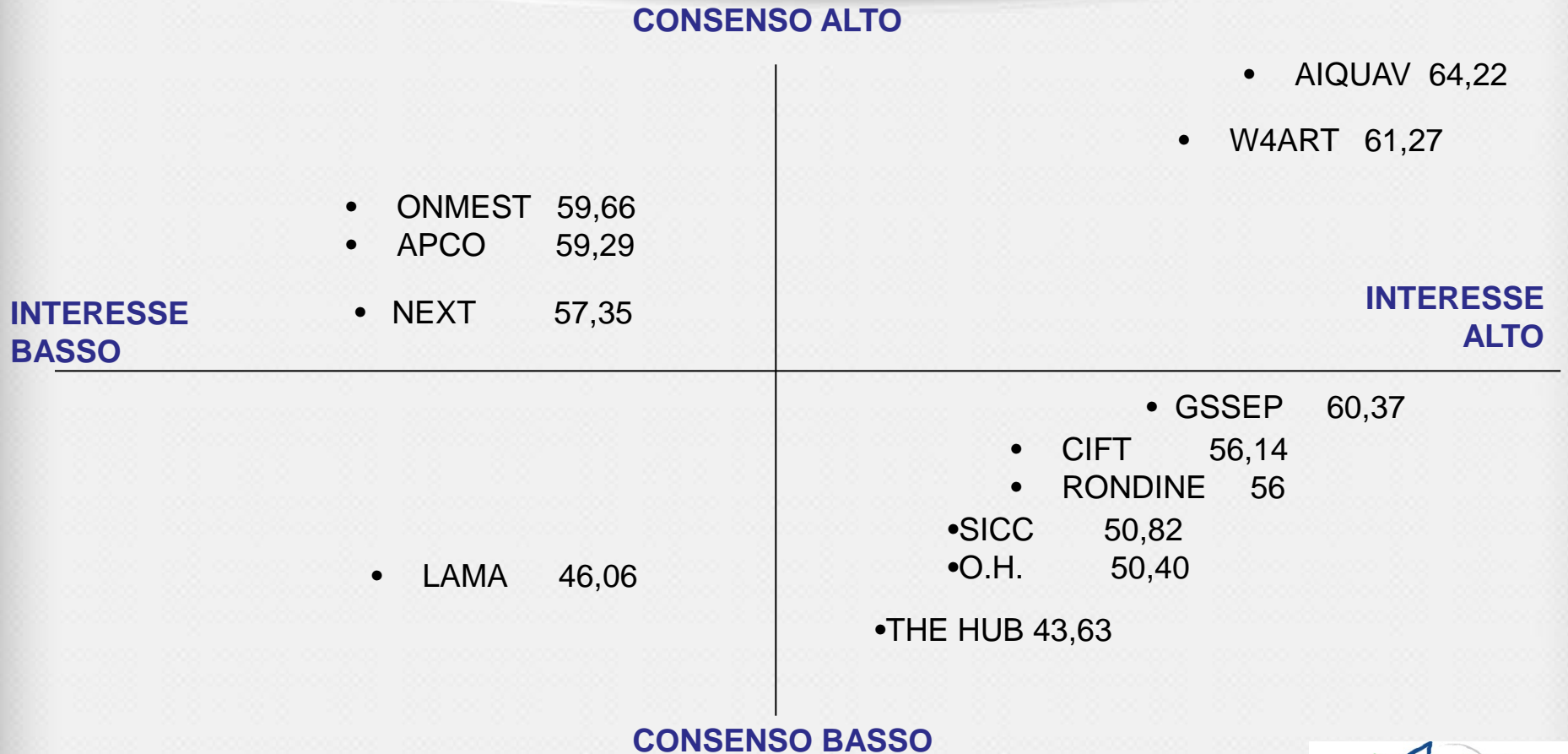
Il Senso Ritrovato in EXPO

RISULTATI COMPARATI dei 12 sondaggi
(da 1 a 10)

	HAPPY or NOT indice di consenso
RONDINE - Quante volte sei stato in grado di risolvere un conflitto con una persona a te vicina?	6,6
CIFT - Sei mai stato colpito da un francobollo per il messaggio che conteneva?	6,8
ONMEST2 - Quanto ti attira passare le vacanze in destinazioni meno note come ospite di comunità locali?	7,6
WOMAN4ART - Sei d'accordo sul fatto che l'arte non debba essere riservata a pochi eletti, ma diffusa a tutta la popolazione?	7,4
LAMA - Reputi conciliabile l'investimento da parte di fondi privati con la gestione dei beni comuni?	6,2
THE HUB - Credi che le Istituzioni stiano facilitando	5,4

Il Senso Ritrovato in EXPO

MAPPING comparato dei risultati dei 12 eventi Indice composito



Il Senso Ritrovato in EXPO

INTERPRETAZIONI

La prospettiva di un cambiamento possibile col recupero del senso è giudicata:

- Stimolante e credibile per la qualità della vita e l'arte diffusa
- Credibile per l'attività della consulenza come per il turismo sostenibile e la nuova economia
- Più stimolante che credibile per altri 6 argomenti dei 12 trattati

Il Senso Ritrovato in EXPO

CONCLUSIONI

Lo svolgimento del progetto culturale fa emergere:

- La convinzione sull'immaterialità
- La fiducia in competenze tecniche
 - L'interesse sulle opportunità
- La sfiducia sullo «sterco del diavolo»

**OVVERO RITROVARE SENSO
CONTIGANDO**



La tua sigla Cristiano Orsini

 *il senso ritrovato*
The global shift is possible

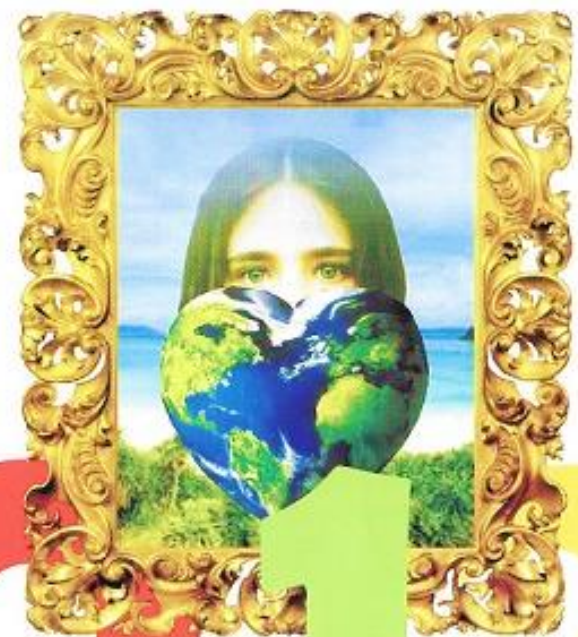
 **CURTI**
CURTI COSTRUZIONI MECCANICHE S.p.A.

 **STAFER**
DESIGN AND SOLUTION FOR YOUR FLEXIBILITY

 **erocenti**
Cooperativa Sociale ONLUS

 **VIAGGERBACCI**
la tua strada

 **mpr**
CONFERENZE INTERNAZIONALI



0.12

**NEL CUORE DEL PIANETA
IL PIANETA NEL CUORE**

di
 **plef**

planet life economy foundation
www.plef.org

Civil Society Pavillion CASCINA TRIULZA 